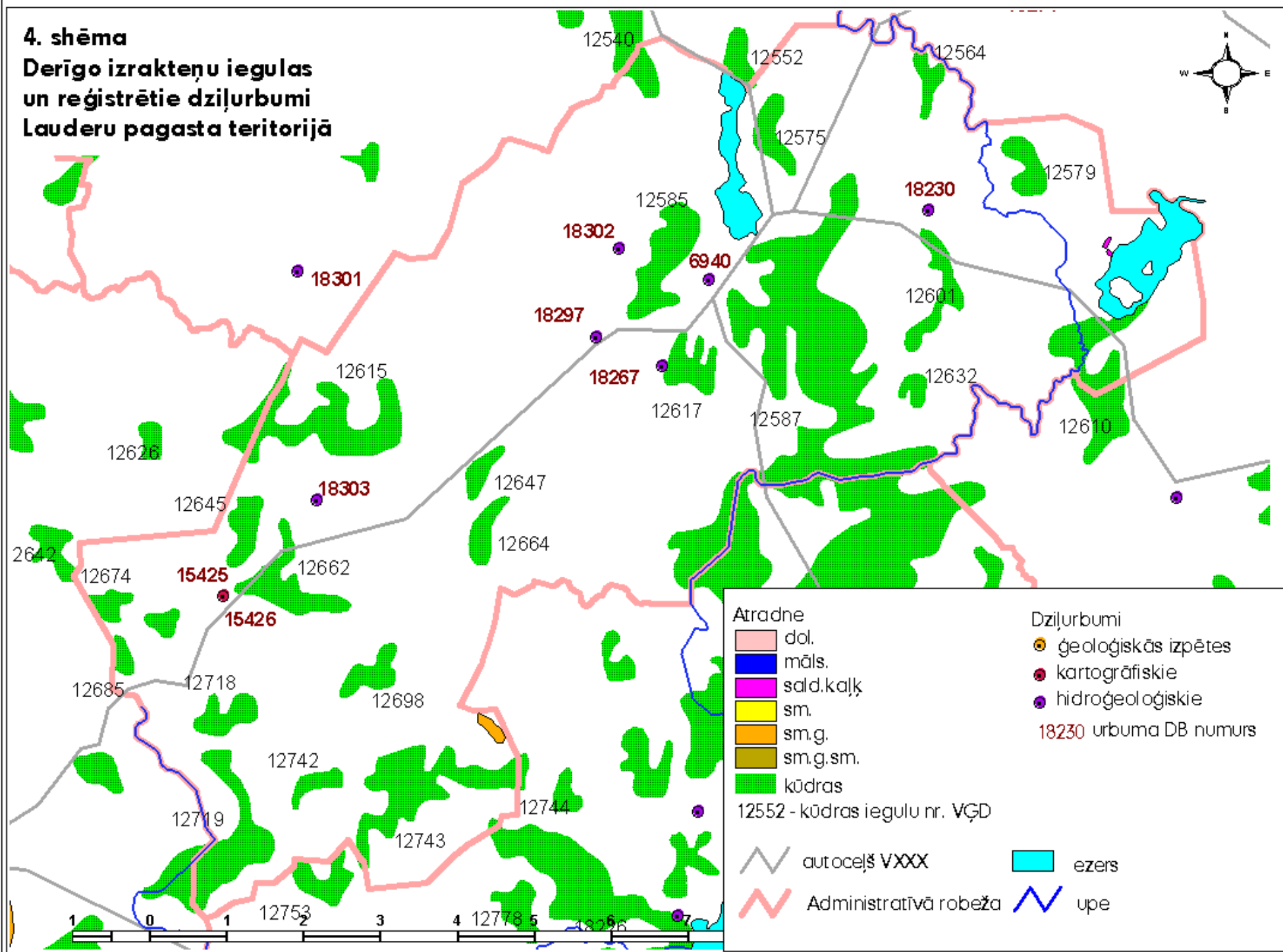


4. shēma
Derīgo izrakteņu iegulas
un reģistrētie dziļurbumi
Lauderu pagasta teritorijā



- | | |
|-------------------------------|-------------------------------|
| Atradne | Dziļurbumi |
| dol. | ģeoloģiskās izpētes |
| māls. | kartogrāfiskie |
| sald.kalj. | hidroģeoloģiskie |
| sm. | 18230 urbuma DB numurs |
| sm.g. | |
| sm.g.sm. | |
| kūdras | |
| 12552 - kūdras iegulu nr. VĢD | |
| autoceļš VXXX | ezers |
| Administratīvā robeža | upe |