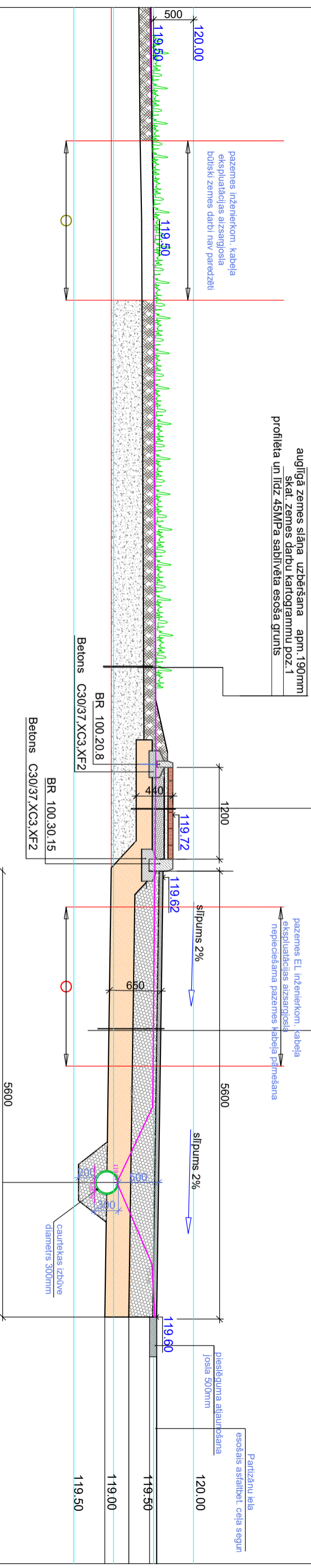


brūņakmens segums	-60mm
minerālmateriālu izsija (fr.2/8mm)	-30mm
minerālmateriālu maisījuma (fr.0-4.5p) NIII	-150mm
salizturīgais slānis/drenējoša smiltis (k>1m/dm)	-200mm
profilēta un līdz 45MPa sablīvēta esoša grunts	

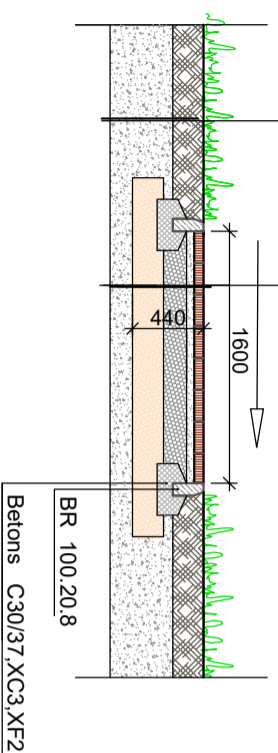
### šķēlums c-c M 1:50

Asfalta maisījums AC-16 surf 50 mm  
nesasīftu minerālmateriālu pamata nesošā kārtā (0-45) vid. 300 mm  
Smiltis salizturīga kārtā 300 mm  
noplānētā, noblētētā esošā grunts pamatne



### šķēlums a-a M 1:50

brūņakmens segums	-60mm
minerālmateriālu izsija (fr.2/8mm)	-30mm
minerālmateriālu maisījuma (fr.0-4.5p) NIII	-150mm
salizturīgais slānis/drenējoša smiltis (k>1m/dm)	-200mm
profilēta un līdz 45MPa sablīvēta esoša grunts	



### šķēlums f-f M 1:50

brūņakmens segums	-60mm
minerālmateriālu izsija (fr.2/8mm)	-30mm
minerālmateriālu maisījuma (fr.0-4.5p) NIII	-150mm
salizturīgais slānis/drenējoša smiltis (k>1m/dm)	-200mm
profilēta un līdz 45MPa sablīvēta esoša grunts	

### PIEZĪMES

1. Labiekārtojuma projekts paredz publiski pieejamas labiekārtotas teritorijas- parka izveidi, maksimāli saglabājot esošo reljēru, ņemot vērā esošās inženierkomunikācijas un to ekspluatācijas aizsargjoslas, ņemot vērā esošā reljefa īpatnības.
  2. Labiekārtojuma projekts paredz labiekārtošanas darbus veikt 8435m<sup>2</sup> lielā platībā
  3. Galvenie zemes planēšanas un līdzināšanas darbi paredzēti parka teritorijas centrālā daļā 6450m<sup>2</sup>
  5. Labiekārtojamo teritoriju šķērso liels daudzums inženierīklu un inženierkomunikāciju (skat. iesniegto topogrāfijas plānu)
- Labiekārtojuma projekta ģenerālpilnā tiek uzrādītas šīs inženierkomunikācijas un to aizsargjoslas.  
Pirms zemes darbu veikšanas jāsaņem attiecīgo inženierkomunikāciju īpašnieku atļauju vai tehniskos noteikumus, pirms zemes darbu uzsākšanas vajāg precīzēt saglabājamo un demontējamo inženierkomunikāciju atrašanās vietu.

Pirms zemes darbu uzsākšanas jāsaņem atļauju no organizācijas, kura ekspluatē komunikācijas būvdarbu zonā.

Amats	Uzvārds	Paraksts	Datums	Būvobjekta nosaukums	Zilupes pilsētas parka "Pie strūklakas" labiekārtošanas projekts. Partizānu iela 4, Zilupe, Zilupes novads
Proj. vadītājs	A. Kuzmins			Lapas nosaukums	GĀJĒJU CEĻIŅŠ. šķēlums a-a., šķēlums c-c šķēlums f-f
AR daļas vad.	I. Stankoviča			Pasūtījuma numurs	20-P/17
Izstrād.	I. Stankoviča			Proj. stadija	TS
Att.Nr.				Marka	6
				Lapa	1:500
				Mērogs	
				Būvkomersanta reģ. Nr.	2726-
				Proj. stadija	REZEKKNES
				BUV. IEC. DOKUMENTI	NAVMS