

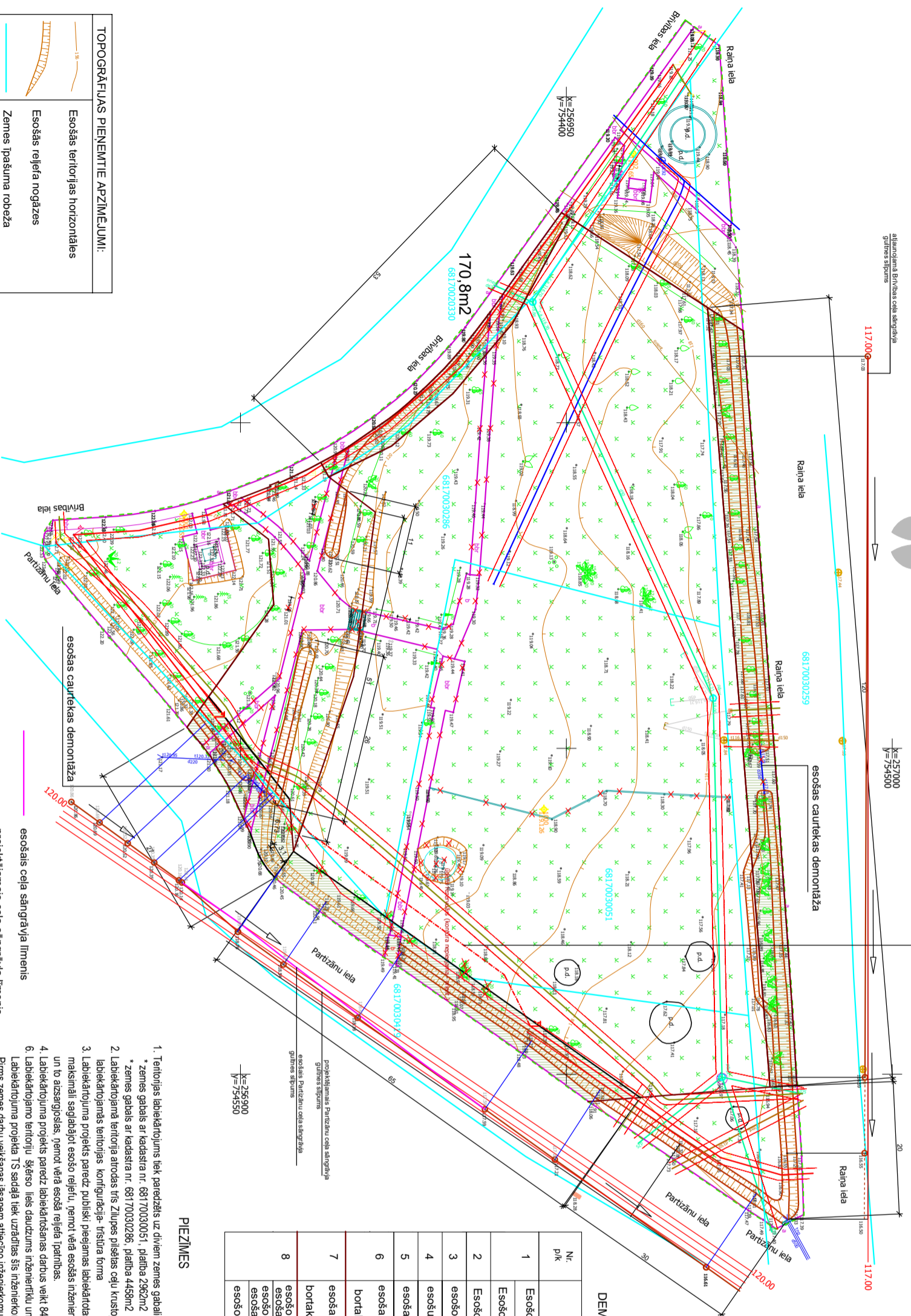
DEMONTAŽAS DARBU PLĀNS

M 1:500



esoša EL kabēla pābūve

EL tehniskās shēmas izstrāde



TOPOGRĀFIJAS PIENĒMTIE APZĪMĒJUMI:	
	Esošās teritorijas horizontāles
	Esošās reljefa nogāzes
	Zemes pašuma robeža
	esošās inženierkomunikācijas, to ekspluatācijas aizsargjoslas
	Buves drupas
	Teritorijā augošie koki (skukkoki, augļu koki, lapu koki)

Piņēmtie apzīmējumi	
	Sarkana līnija
	Zemes gabalu robežas
	esošie ceļiņi
	esošo ceļiņu demontāža
	labiekārtotās teritorijas robeža
	topogrāfijas uzņēmējuma robeža

	esošais caurtekas demontāža
	esošais ceļa sāngrāvja līmenis
	projektējams ceļa sāngrāvja līmenis

Nr. pik	Nosaukums	Mēra vienība	Daudzums m ²	Daudzums m ³
1	Esošo koku mehāniska nozāģēšana, ceļiņu izņemšana	gab.	22	
2	Esošo koku apakšējo zaru meh. nozāģēšana, vainaga samazināšana	gab.	30	
3	Esošo soliņu demontāža	gab.	3	
4	Esošo centrālo kāpņu demontāža	gab.	1	
5	Esošu monolīta betona pamatu sienīņas demontāža	m	50	
6	esoša ūdens rezervuāra demontāža	gab.	1	
7	esoša bruģa demontāža (teritorijas dienvidu daļa -6450m ²) bortakmeņa demontāža BR 100.20.8	m ²	230m ²	
8	esoša bruģa demontāža (teritorijas dienvidu daļa -770m ²) bortakmeņa demontāža BR 100.20.8	m ²	184m ²	
	esošo ceļu sāngrāvju atjaunošana, tīrīšana Raina iela	m gab.	140	
	esošo ceļu sāngrāvju atjaunošana, tīrīšana Partiāņu iela	m gab.	122	
	esošas caurtekas demontāža	m gab.	1	
	esošo grāvju (teritorijas dienvidu daļa) atjaunošana, tīrīšana	m	37	

PIEZĪMES

1. Teritorijas labiekārtojums tiek paredzēts uz diviem zemes gabaliem:
* zemes gabals ar kadastra nr. 68170030051, platība 2962m²
* zemes gabals ar kadastra nr. 68170030296, platība 4458m²
2. Labiekārtojuma teritorija atrodas rīsi Zilupes pilsētas ceļu krustojumos (Raina iela, Partiāņu iela, Brīvības iela), labiekārtojams teritorijas konfigurācija- tīrīšana forma
3. Labiekārtojuma projekts paredz publiski pieejamas labiekārtošanas teritorijas (parka) izveidi, maksimāli saglabājot esošo reljefu, ņemot vērā esošās inženierkomunikācijas un to aizsargjoslas, ņemot vērā esošā reljefa īpatnības.
4. Labiekārtojuma projekts paredz labiekārtošanas darbus veikt 9435m² lielā platībā
6. Labiekārtojamo teritoriju skērslo. liels daudzums inženierlietu un inženierkomunikāciju (skat. iesniegto topogrāfijas plānu)
7. Labiekārtojuma projekta TS sadaļā tiek uzādītas šīs inženierkomunikācijas un to aizsargjoslas. Pirms zemes darbu veikšanas jāņem vērā inženierkomunikāciju īpašnieku atļauju vai tehniskos noteikumus, pirms zemes darbu uzsākšanas nepieciešams precīzēt saglabājamo un demontējamo inženierkomunikāciju atrašanās vietas.
7. Pie Partiāņu ielas tiek plānots ierīkot automašīnu stāvvietu laukumu (tārpadsmit automašīnas, t.sk. viena cilvēkam ar kustību traucējumiem), līdz ar to ir nepieciešama esoša EL kabēla un gaisma lāternas pārnešana (lks izstrādās EL projekts kabēla pārnešanai).

Pirms zemes darbu uzsākšanas jāņem vērā atļauju no organizācijas, kura ekspluatē komunikācijas būvdarbu zonā.

Amats	Uzvārds	Pakalpojums	Datums	Birovvieta nosaukums	Zilupes pilsētas parka "Pie strīklākas" labiekārtošanas projekts, Partiāņu iela 4, Zilupe, Zilupes novads
Proj. vadītājs	A. Kuzmins	Lapas nosaukums			
TS daļas vad.	I. Stankoviča				
Izstrād.	I. Stankoviča				
Am.Nr.					
				Pastiprinātais nosaukums	DEMONTAŽAS DARBU SARAKSTS
				Proj. datums	20-P/17
				Mērogs	1:500
				Mērogs	1:500
				Būvkomersanta reģ. Nr. 2726	
					RN REZEKNES NAMIS